

Le public accompagné

L'IME accompagne **32 jeunes** âgés de **12 à 20 ans** avec une déficience intellectuelle légère, moyenne ou profonde avec ou sans troubles associés, bénéficiant d'une orientation de la MDA (Maison de l'Autonomie).

L'équipe de l'IME

- > Une directrice de dispositif
- > Des coordinatrices de projets et d'équipe
- > Des moniteurs éducateurs
- > Des éducateurs techniques spécialisés
- > Un éducateur sportif
- > Des enseignants spécialisés
- > Une psychomotricienne
- > Des psychologues
- > Une infirmière
- > Une assistante administrative
- > Une comptable
- > Des agents de services généraux

D'autres compétences de l'APAJH 72-53

mobilisables pour les jeunes de l'IME :

- Une neuropsychologue
- Une assistante sociale
- Un service Handicap Rare

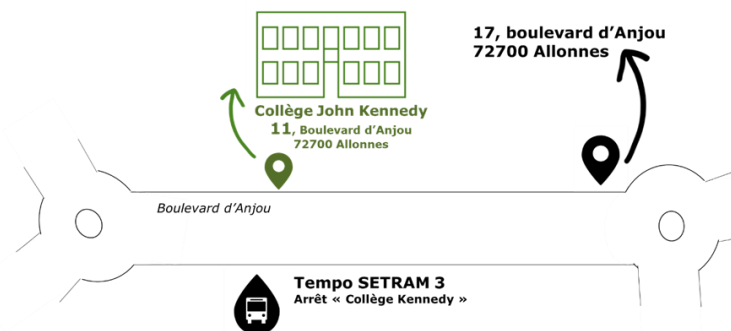
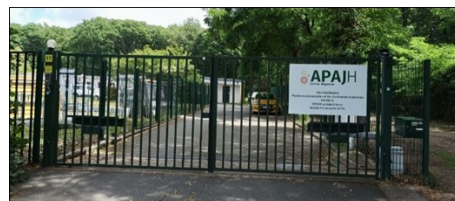
Le +

Un accompagnement global afin de favoriser l'inclusion des jeunes dans différents domaines de la vie, de la formation générale et professionnelle.

Plan d'accès

IME L'Hardangère

ALLONNES



Accès par les transports en commun :

TEMPO ligne 3 – Arrêt « Collège Kennedy »

Bus Setram ligne 26 – Arrêt « Le Marin » ou

« Piscine »

Contacts

Secrétariat

17 boulevard d'Anjou

72700 ALLONNES

02.43.80.51.93

ime@apajh72-53.fr



IME* L'HARDANGÈRE

*IME : Institut Médico Educatif

Dispositif

Scolarisation et inclusion enfance et jeunesse

ACCOMPAGNEMENT

AUTONOMIE

INCLUSION

Les ateliers préprofessionnels



Espaces Verts



Conditionnement



Cuisine



Les ateliers éducatifs



Activités sportives

Activités culturelles

Activités ludiques et éducatives



Les objectifs

- **Accueillir** le jeune, **évaluer** sa situation et co-construire son projet.



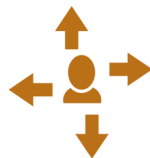
- **Mener** des activités et des ateliers permettant la réalisation de son projet.



- **Soutenir** l'inclusion scolaire, professionnelle et sociale.



- **Travailler** vers une orientation adaptée, sécurisée et choisie.



Les classes spécialisées

La classe externalisée au collège
Le Marin (Allonnes)



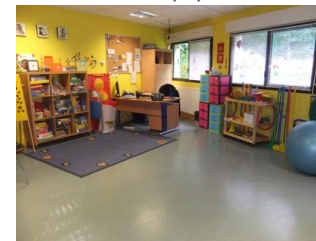
La classe dans l'IME



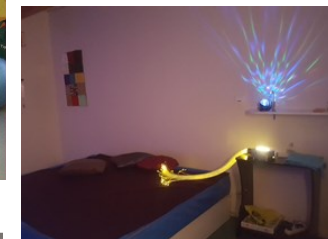
Les accompagnements para médicaux



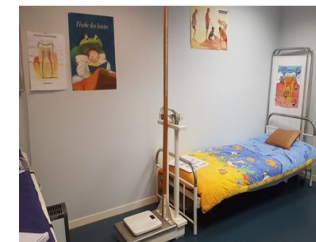
La salle de psychomotricité



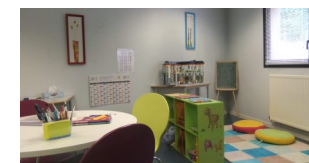
La salle Snozelen



L'infirmierie



L'accompagnement psychologique



Le bureau des psychologues